

在热带与亚热带果树间布圆网。

观察标本：仿陈孝恩等的描述。

地理分布：中国（四川）、斯里兰卡、印度至巴布亚新几内亚。

黑锥头蛛 *Poltys nigrinus* Saito, 1933 (图281)

Poltys nigrinus Saito, 1933 *Trans. Sapporo Nat. Hist. Soc.* 13 (1): 49, Pl. 3, fig. 29 (♀);
Lee, 1964: 54, fig. 18 (h-e)

据李长林(1964)记述,日本人丰田氏1927年曾在台湾嘉义采到此种标本。朱耀沂等1974年在《台湾产蜘蛛之校订表》一文中未将其列入。现作简要介绍如下:

雌蛛体长约14.00。头胸部前端突出如锥。前、后中眼和前侧眼均着生于此锥状突起之上。后侧眼远离中眼,位于接近颈沟处。颈沟深而明显,黑色,头区黄褐色,正中部密生褐色毛。胸区大部分被腹部前端覆盖,背面观整个身体如短锥状。胸甲黄褐色,较长,心形。步足黄褐色,第I、II步足的腿、胫节有黑色斑。腹部椭圆形,背面黑褐色,前部有排成半圆的小突起,后半部有两个浓黑褐色斑,两侧褐色,有黑色条纹。腹部腹面完全呈污褐色。外雌器垂体甚短。

地理分布:中国(台湾)。

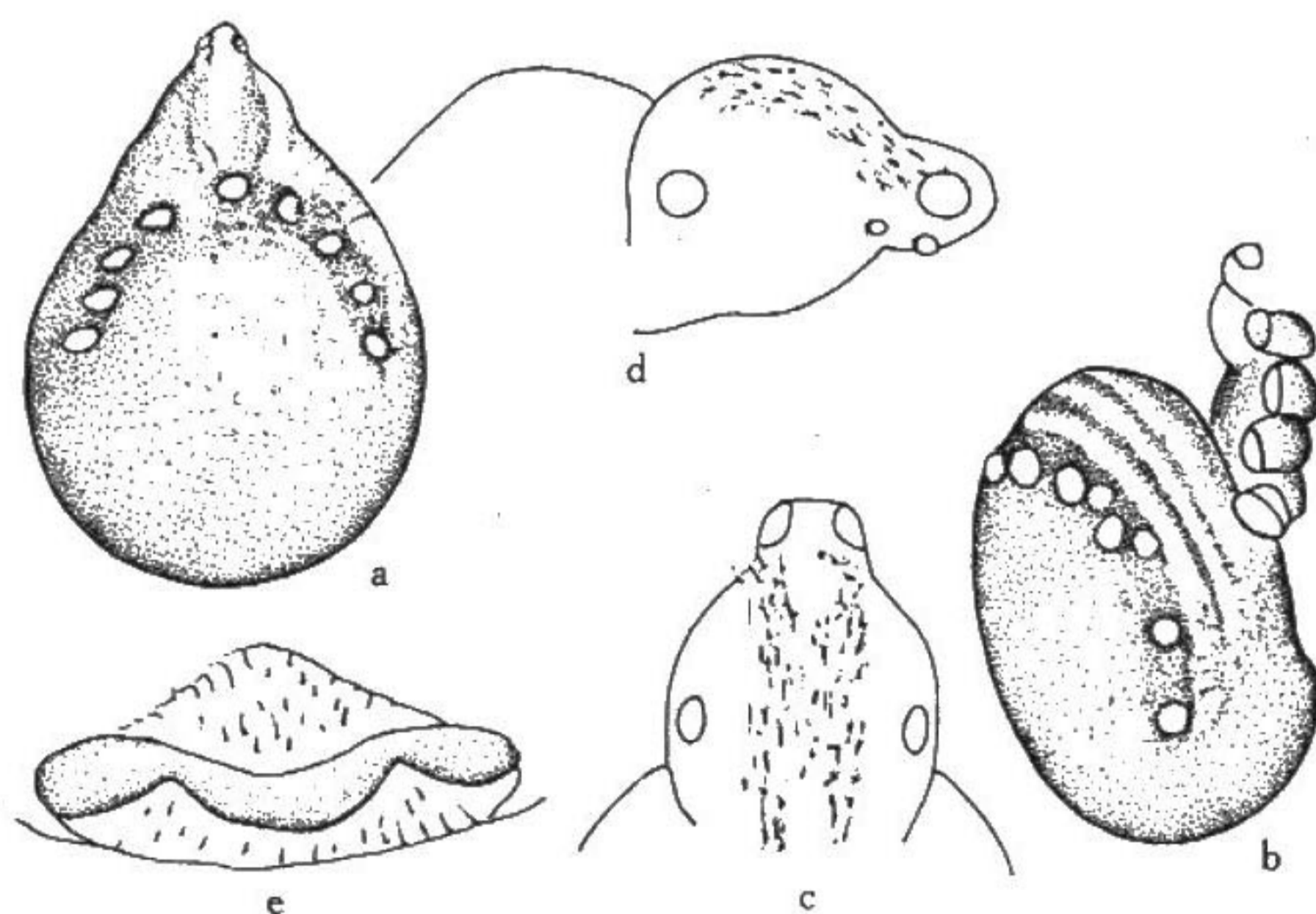


图281 黑锥头蛛 *Poltys nigrinus*

a. 雌蛛背面观 body (♀), b. 雌蛛侧面观 lateral (♀), c-d. 头区 cephalic region; c. 背面观 dorsal, d. 侧面观 lateral, e. 生殖厩 epigynum
(仿 saito, 1933. copied from Saito)